

Matemática

2ª Série Ensino Fundamental Manhã

Nome do aluno:

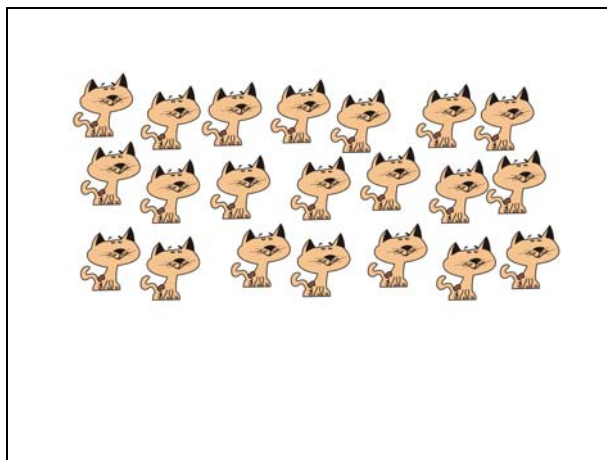
Nome da escola:

Turma:

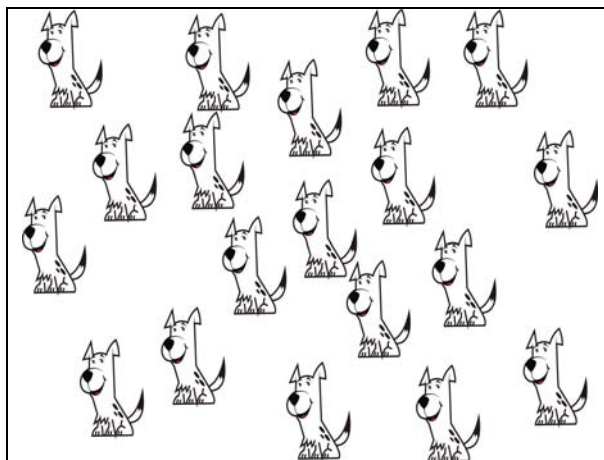
MATEMÁTICA

1. NA FIGURA ESTÃO DESENHADOS GATOS E CACHORROS.

GATOS



CACHORROS



A) O QUE TEM MAIS, GATOS OU CACHORROS?
FAÇA UM X NO QUADRINHO PARA INDICAR ONDE TEM MAIS.

B) QUANTOS TEM A MAIS?
ESCREVA A RESPOSTA NO QUADRINHO ABAIXO.

2. ANA COMPROU ALGUMAS FLORES E VAI DISTRIBUÍ-LAS EM TRÊS VASOS. ELA COLOCOU 1 DEZENA DE FLORES EM CADA UM DOS DOIS PRIMEIROS VASOS. O TERCEIRO VASO FICOU COM APENAS 6 FLORES.

A) QUANTAS FLORES ANA COMPROU?

ESCREVA A RESPOSTA NO QUADRINHO ABAIXO

B) PARA QUE OS TRÊS VASOS FICASSEM COM 10 FLORES CADA UM, QUANTAS FLORES ANA DEVERIA TER COMPRADO?

ESCREVA A RESPOSTA NO QUADRINHO ABAIXO

3. CADA CARTELA ABAIXO TEM UM NÚMERO

124

142

98

201

130

ORGANIZE OS NÚMEROS DO MENOR PARA O MAIOR. ESCREVA CADA NÚMERO NOS QUADRINHOS ABAIXO, DA ESQUERDA PARA A DIREITA.

4. DONA DIVA É PROFESSORA DE UMA CLASSE DE 1ª SÉRIE E NELA HÁ 21 MENINOS E 18 MENINAS. QUAL É O TOTAL DE ESTUDANTES DA CLASSE DE DONA DIVA?

ESCREVA A RESPOSTA NO QUADRINHO ABAIXO.

-
5. ONTEM, PAULO TINHA 19 FIGURINHAS. HOJE ELE GANHOU 6. QUANTAS FIGURINHAS PAULO TÊM AGORA?

ESCREVA A RESPOSTA NO QUADRINHO ABAIXO.

-
6. CALCULE O RESULTADO DE $43 + 28$.

ESCREVA A RESPOSTA NO QUADRINHO ABAIXO.

-
7. ANDRÉ TINHA 27 FIGURINHAS E DEU 17 FIGURINHAS A SEU IRMÃO. COM QUANTAS FIGURINHAS ANDRÉ FICOU?

ESCREVA A RESPOSTA NO QUADRINHO ABAIXO.

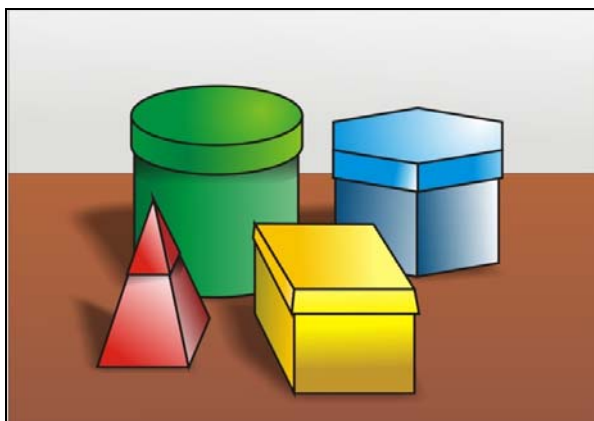
-
8. CADU TEM UMA COLEÇÃO COM 34 SELOS. A COLEÇÃO DE PAULO TEM 23 SELOS. QUANTOS SELOS A COLEÇÃO DE CADU TEM A MAIS QUE A COLEÇÃO DE PAULO?

ESCREVA A RESPOSTA NO QUADRINHO ABAIXO.

-
9. CALCULE O RESULTADO DE $96 - 31$.

ESCREVA A RESPOSTA NO QUADRINHO ABAIXO.

10. PARA GUARDAR SEUS OBJETOS, BIA GOSTA DE COMPRAR CAIXAS BEM COLORIDAS E DE FORMATOS VARIADOS.



BIA QUER ESCOLHER UMA CAIXA COM FORMA ARREDONDADA PARA GUARDAR O CHAPÉU. QUAL É A COR DA CAIXA QUE ELA DEVE ESCOLHER?

- () AZUL
- () AMARELA
- () VERDE
- () VERMELHA

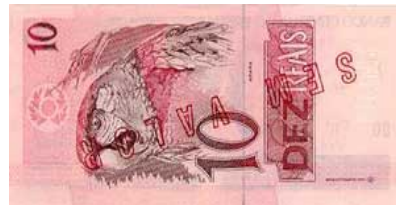
11. OBSERVE O CALENDÁRIO:

JULHO/2008						
D	S	T	Q	Q	S	S
		1	2	3	4	5
6	7	8	9	10	11	12
13	14	15	16	17	18	19
20	21	22	23	24	25	26
27	28	29	30	31		

- A) EM QUE DIA DA SEMANA CAIU O ÚLTIMO DIA DO MÊS DE JULHO DE 2008?
ESCREVA A RESPOSTA NO QUADRINHO ABAIXO.

- B) EM QUE DIA FOI O SEGUNDO DOMINGO DO MÊS DE JULHO DE 2008?
ESCREVA A RESPOSTA NO QUADRINHO ABAIXO.

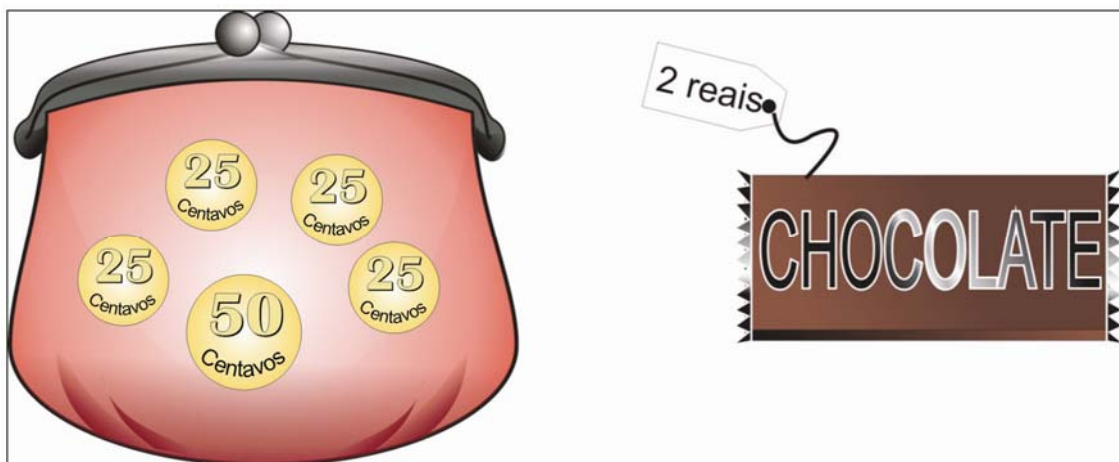
12. ANA COMPROU ALGUMAS REVISTAS E PAGOU COM AS NOTAS DESENHADAS ABAIXO.



QUANTOS REAIS ANA GASTOU?

ESCREVA A RESPOSTA NO QUADRINHO ABAIXO.

13. A FIGURA MOSTRA A BOLSA DE BIA E AS MOEDAS QUE ELA TEM. BIA QUER COMPRAR COM ESSAS MOEDAS O CHOCOLATE.



- A) A BIA PODE COMPRAR O CHOCOLATE COM AS MOEDAS QUE ELA TEM?

NÃO

SIM

- B) SE VOCÊ RESPONDEU:

NÃO, DIGA QUANTO FALTA DE MOEDAS PARA COMPRAR O CHOCOLATE.

ESCREVA A RESPOSTA NO QUADRINHO ABAIXO.

SIM, DIGA A QUANTIA QUE VAI SOBRAR NA BOLSA.

ESCREVA A RESPOSTA NO QUADRINHO ABAIXO.

-
14. ALICE FEZ UMA TABELA COM OS NOMES DOS PROGRAMAS DE TV QUE ELA MAIS GOSTA PARA 3 DIAS DA SEMANA. ELA INDICOU TAMBÉM OS CANAIS ONDE PASSAM ESSES PROGRAMAS.

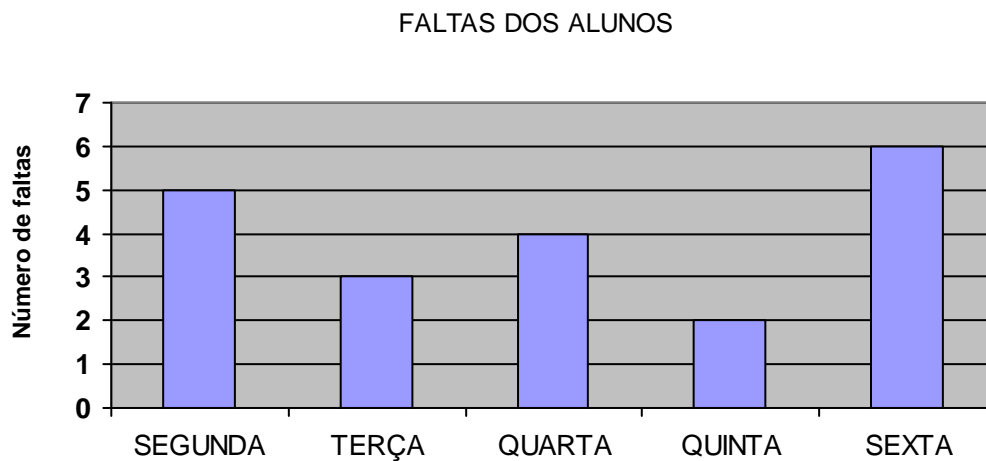
	CANAL A	CANAL B
SEGUNDA-FEIRA	APRENDA INGLÊS	DESENHOS
TERÇA-FEIRA	FILMES	MUNDO ANIMAL
QUARTA-FEIRA	PLANETA VERDE	O MUNDO DO CIRCO

- A) EM QUE DIA DA SEMANA PASSAM FILMES?

- B) EM QUAL CANAL PASSAM DESENHOS?

- C) NA QUARTA-FEIRA E NO **CANAL A**, QUAL FOI O PROGRAMA ESCOLHIDO POR ALICE?

15. DONA DIVA ANOTOU O TOTAL DE FALTAS DE SEUS ALUNOS EM CADA DIA DA SEMANA PASSADA E CONSTRUIU O GRÁFICO ABAIXO.



DE ACORDO COM O GRÁFICO, RESPONDA:

- A)** QUAL FOI O DIA EM QUE HOVE O MAIOR NÚMERO DE FALTAS?
ESCREVA A RESPOSTA NO QUADRINHO ABAIXO.

- B)** QUANTOS ALUNOS FALTARAM NA TERÇA-FEIRA?
ESCREVA A RESPOSTA NO QUADRINHO ABAIXO.



SARESP²⁰⁰⁸

Sistema de Avaliação de Rendimento Escolar do Estado de São Paulo

 FUNDAÇÃO
CESGRANRIO



FDE FUNDAÇÃO PARA O
DESENVOLVIMENTO
DA EDUCAÇÃO

SECRETARIA
DA EDUCAÇÃO


GOVERNO DO ESTADO DE
SÃO PAULO
TRABALHANDO POR VOCÊ